

Podnośnik czterokolumnowy SDW50

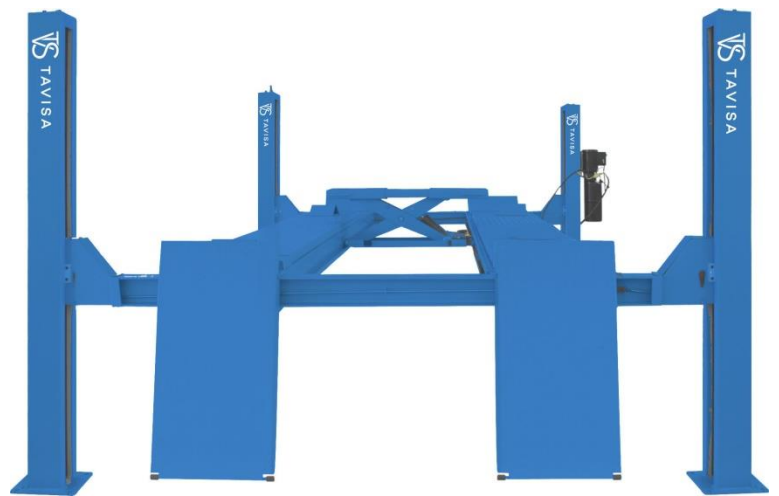
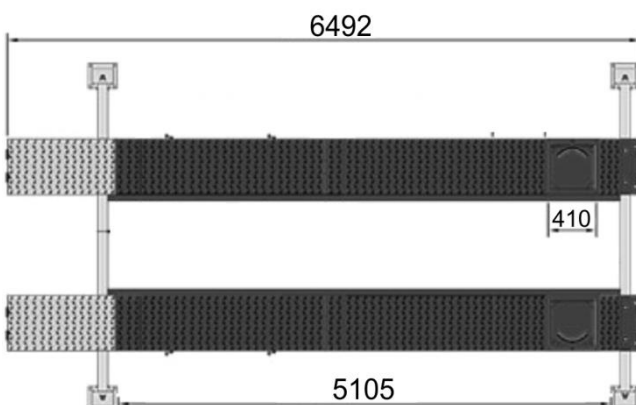
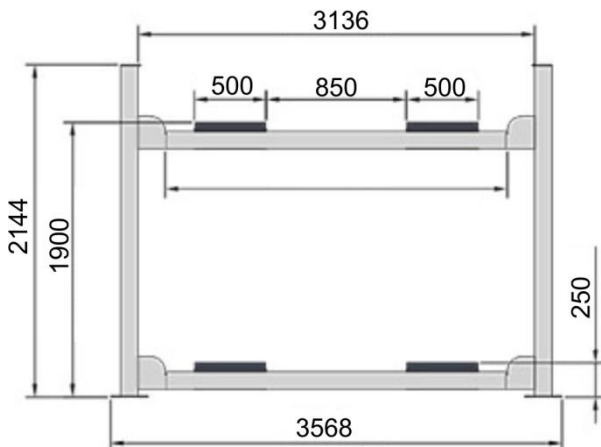
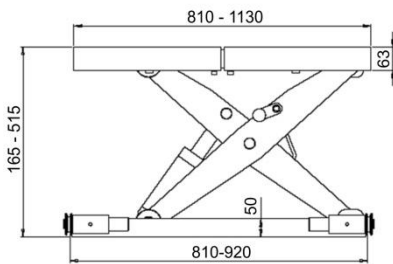
kg 5000

Główne cechy:

- automatyczne blokady bezpieczeństwa z manualnym systemem odblokowania
- hydrauliczny system podnoszenia
- synchronizacja za pomocą lin stalowych
- samonastawne najazdy
- podwójny system zabezpieczeń
- sterowanie napięciem bezpiecznym 24V
- podnośnik osi 2500 kg w standardzie

Podnośnik **SDW50** to 4-kolumnowy podnośnik diagnostyczny zaprojektowany do kontroli i korekty ustawień geometrii pojazdów. Wyposażony jest w zagłębienia pod obrotnice oraz tylne płyty luzujące zawieszenie. Duży prześwit między kolumnami umożliwia wykorzystanie podnośnika praktycznie z każdym modelem geometrii 3D.

Dźwignik osi 2500 kg (standard)



Dane techniczne:

Zasilanie	400 V ; 50 Hz; 3 Ph
Moc silnika	2,2 kW
Udźwig maksymalny	5000 kg
Czas podnoszenia	50 s
Max wysokość podnoszenia	1900 mm
Min wysokość	250 mm
Wysokość całkowita	2144 mm
Szerokość całkowita	3568 mm
Odległość między kolumnami	3136 mm
Długość platform	5105 mm
Szerokość platform	500 mm
Odległość między platformami	850 mm
Waga	1300 kg